

---

# 업무현황보고

---

2016. 9. 29.

코레일테크(주)

# ☐☐ 목 차 ☐☐

I. 일반현황 .....	1
1. 임무 및 연혁 .....	3
2. 조직 및 인원, 주주 .....	4
3. 재무현황 .....	5
II. 주요업무 추진현황 .....	7
<중점 추진방향> .....	9
1. 산업재해 ZERO화 달성 .....	10
2. 매출 및 영업이익 극대화 .....	11
3. 신규사업 창출 .....	12
4. 리스크 관리 강화 .....	13
5. 성장기반 구축 .....	14

## I. 일반 현황

1. 임무 및 연혁	.....	3
2. 조직 및 인원, 주주	.....	4
3. 재무현황	.....	5

# 1. 임무 및 연혁

## 가. 설립목적

- 안정적인 철도시설물 유지관리 및 KTX차량 등 정비업무 수행으로 철도공사 인력효율화와 경영개선

## 나. 주요사업

- 전기사업
  - 철도전기설비 시공 및 유지관리사업
- 차량사업
  - 철도차량 정비 및 개조·개량사업
  - 철도차량부품의 조달 공급사업
- 시설사업
  - 철도궤도 공사 및 유지관리사업
  - 토목구조물 안전진단 및 철도테마파크 개발사업
- 경비사업
  - 철도건널목 및 주요시설물 경비사업

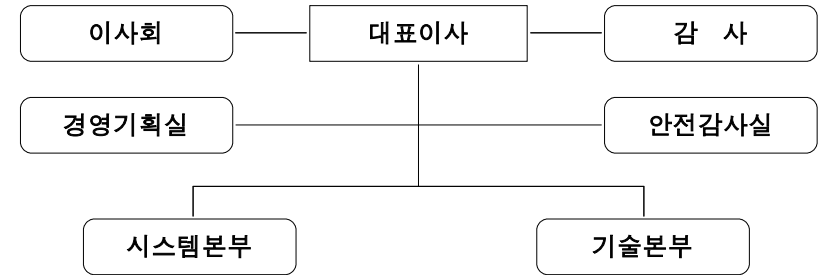
## 다. 주요연혁

- 2004. 12. 9. 한국철도시설산업(주) 설립
- 2007. 3. 30. 사명변경[코레일트랙(주)]
- 2007. 4. 11. 기타공공기관 지정
- 2009. 1. 20. 코레일전기(주), 코레일엔지니어링(주)와 합병
- 2009. 3. 2. 사명변경[코레일테크(주)]
- 2011. 11. 7. 자본금 증자(204백만원→1,904백만원: 총자본금)

# 2. 조직 및 인원, 주주

## 가. 조직

- 본사 : 2본부 2실 4처 1팀



## 나. 인원

(\*16.8.31. 기준)

총원	본사		현업				
	정원	현원	소계	전기	차량	시설	경비
848	58(3)	47(3)	801	251	61	31	458

\* ( )는 임원수

## 다. 주주

(단위 : 주, 천원, %)

주주명	주식수	투자액	지분율
계	380,800	1,904,000	100.00
한국철도공사	370,555	1,852,775	97.31
(주)케이종합서비스	5,123	25,615	1.35
코레일네트웍스(주)	2,561	12,805	0.67
(사)철우회	2,561	12,805	0.67

### 3. 재무현황

#### □ 재무상태

(15.12.31, 단위: 백만원, %)

자 산	부 채	자 본	부채비율(%)
20,086	3,934	16,152	24.4

\* (부채) 비금융성 일시적 부채로 외상매입금, 지급기일 미도래 지급금, 법정 예수금 등

#### □ 경영성적

(단위: 백만원)

구 분	'09년	'10년	'11년	'12년	'13년	'14년	'15년
매출액	36,618	38,250	42,216	45,045	40,147	40,169	38,099
영업이익	3,300	1,024	2,138	1,087	854	1,461	726
당기순이익	2,754	1,463	1,839	1,136	965	1,728	1,241

\* '09년 코레일트랙, 코레일전기, 코레일엔지니어링 합병

#### □ 예산규모

○ '16년 지출예산규모: 446억원 ('15년 대비 3억원 증가)

※ 예산 미수반 기관으로 사업수주를 가정한 추정 예산

(단위: 백만원)

구 분	'15예산	'16예산	증감	구 분	'15예산	'16예산	증감
<수익예산>	44,677	43,390	△ 1,287	<비용예산>	42,915	42,479	△ 436
○ 매출액	43,907	43,240	△ 667	○ 매출원가	38,006	37,810	△ 196
- 전기사업	19,500	22,240	2,740	○ 판 관 비	3,911	3,830	△ 81
- 차량사업	4,360	4,000	△ 360	○ 영업외비용	40	90	50
- 시설사업	7,719	5,767	△ 1,952	○ 법인세	469	229	△ 240
- 경비사업	12,328	11,233	△ 1,095	○ 예 비 비	489	520	31
○ 영업외수익	770	150	△ 620				

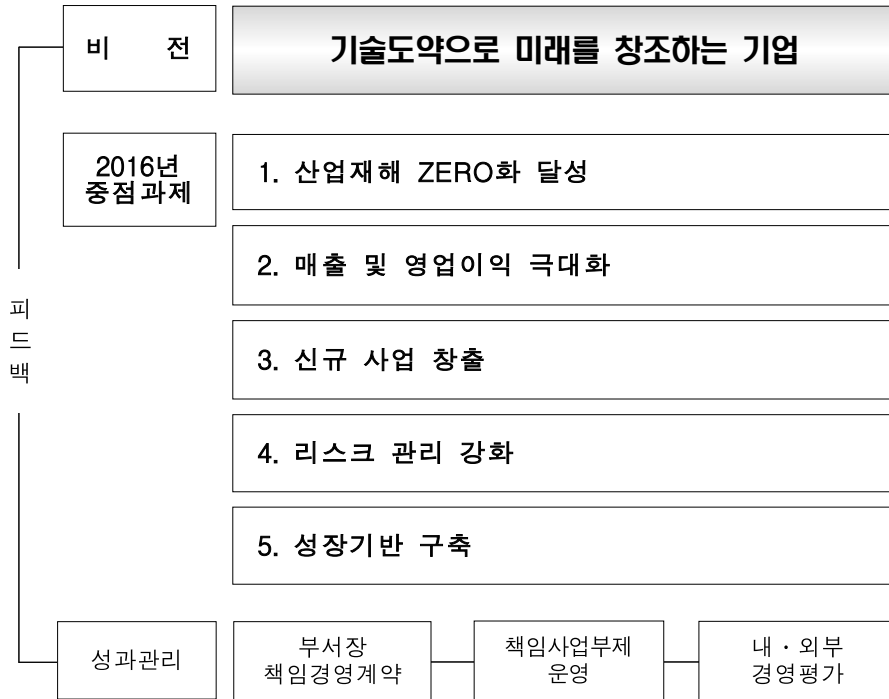
<자본예산>	1,393	2,092	699
--------	-------	-------	-----

## II. 주요업무 추진현황

<중점 추진방향>	.....	9
1. 산업재해 ZERO화 달성	.....	10
2. 매출 및 영업이익 극대화	.....	11
3. 신규사업 창출	.....	12
4. 리스크 관리 강화	.....	13
5. 성장기반 구축	.....	14

## <중점 추진방향>

### 2016년 경영방침



### 2016년 경영목표

- 매출액 : 43,240 백만원
- 영업이익 : 1,080 백만원

## 1. 산업재해 ZERO화 달성

### 가. 안전의식 고취

- 상생의 무재해 목표 배가 달성
  - 각 사업장별 무재해 운동 추진 독려
  - 무재해 목표달성 인증제 도입
- 작업 전 위험 예지훈련 실천
  - 위험예지훈련 기법에 대한 실무 교육 추진
  - 지적확인 환호응답 생활화 교육시행
- 안전교육 훈련 강화 및 사고사례 전파
  - 분야별, 사고유형별 교육자료 제작 배포
  - 국내 타 현장의 작업사고 발생시 즉시 전파로 유사사고 예방

### 나. 안전관리 체계 강화

- 안전사고 대응 체계 확립
  - 계획 수립, 점검 및 교육, 개선 조치 등 체계별 안전관리
  - 종합안전관리계획 및 취약부분 중점안전관리대책 수립
  - 분야별 위기대응 매뉴얼 정비
- 안전관리대책 강구 및 현장점검 정례화
  - 사고 예방활동 중심의 월별 점검관리 시행
  - 임원의 매주 현장 안전활동 시행
  - 현장지원전문관 배치 운영으로 상시점검 체계 구축

## 2. 매출 및 영업이익 극대화

### 가. 사업수주 역량강화

- 발주 예상사업별 전담팀 구성 운영
  - 수주전략 수립, 수주기법 등 교육
- 신규 및 재수주 대상사업 수시 점검체계 구축
  - 철도운영 및 건설기관, 지자체, 도시철도공사 등의 발주계획 사업 대상

### 나. 주요사업 적극 수주

- (전기사업) 일반철도 및 고속철도 전기시설 유지보수 용역사업 재수주를 통한 안정적인 사업 기반구축
  - 전철전력, 정보통신, 신호제어설비 유지관리 등
- (차량사업) 일반철도 및 고속철도 차량, 전동차 경·중정비 용역사업 진출
  - KTX차량, 전기동차, 전동차 정비 등
- (시설사업) 철도궤도공사 수주 및 건널목 안전관리 용역사업 재수주
  - 연간단가 궤도유지보수, 궤도부설공사, 철도건널목 경비 등

### 다. 사업비용 최적관리

- 최소비용 실행계획 수립 추진
  - 투입 인원 및 장비, 자재, 경비지출 등의 매출원가 최소화
- 수익비용 관리강화
  - 부서별, 사업별 수익비용 정기점검으로 비효율적 지출 통제

## 3. 신규 사업 진출

### 가. 철도 활용 개발사업 발굴

- 철도 유휴부지 활용사업 참여
  - 철도테마파크 및 유원시설 조성 사업
  - 폐 컨테이너 활용 친환경 컨테이너 하우스 개발 사업
- 역세권 개발 사업의 시공 및 유지관리 용역부문 진출
  - 전기 및 시설분야 시공 및 유지관리 용역

### 나. SOC 민간투자사업 유지관리용역사업 참여 추진

- 대곡~소사 복선전철 민간투자사업 유지관리 용역
  - 전철전력, 정보통신, 신호제어, 토목구조물, 궤도분야 등의 시설물
  - 준공(2021)부터 20년간 유지관리

### 다. 철도차량 부품조달, 판매 추진

- 철도차량 부품 등 조달 판매
  - 해외조달 철도차량 부품, KTX차량 오물처리제 등



## 4. 리스크 관리강화

### 가. 수행사업의 체계적 관리 추진

- 시공성 사업의 철저한 공정관리로 적기준공 및 공기 단축
  - 사업별 정기적 사업추진현황 관리 및 현장점검 시행
- 사업 특성별 맞춤형 현장 안전관리 시행
  - 전기, 차량, 건널목 등 용역사업의 분야별 안전관리대책 수립 시행
  - 궤도공사 등 시공성 사업의 단계별 안전관리대책 수립 시행
- 사업별 세부 지출비용 관리로 손실발생 예방
  - 매월 사업별 수익비용 점검 시행

### 나. 예산 및 재정운영 효율화

- 예·결산업무 프로세스 개선
  - 월 결산 시스템 정착으로 재무정보 적시성 강화
  - 예산관리 강화를 통한 지출 통제로 재무위기 예방
- 지출비용 관리 철저
  - 업무비용 지출 사전 심의 및 통제 강화
  - 사업별 지출예산 차인시스템 운영으로 사업비 초과 방지
  - 본사 인력 현재배치 등 탄력적 인력 운영으로 인건비 절감

## 5. 성장기반 구축

### 가. 기술개발 역량강화

- 철도선로전환기 밀착조절간 풀립방지 너트 개발
  - 철도 신기술 구매조건부 공동개발 참여
- 기능성 손발겸용 레일바이크 제조·판매 추진
  - 특허 및 신기술을 활용한 위탁제조 및 판매 실용화 추진

### 나. 성과연봉제 도입

- 성과연봉제 전직원 확대 도입

구분	현행	개선	비고
대상	1급(처장)	최하위 지급을 제외한 전직원 확대	성과연봉제 권고안 준수
성과연봉 차등	2배수	2배수	

### 다. 청렴문화 구축

- 청렴문화 정착을 위한 6대 실행과제 설정 운영
  - 청렴 맞춤형교육 시행
  - 반부패 예방활동 강화
  - 철저한 일상감사 실행
  - 현업직원 복무감찰 수시 시행
  - 부패요인 발굴 개선
  - 소통채널 활성화